

saqinabijou 設定変更

本器は「ウェルカムメロディー音量」、「タイマーメロディー音量」、「ブザー音量（クリック音・エラー音）」の音量設定変更が可能です。

なお、設定された内容は電源スイッチを「○」にしても記憶されています。

※設定前にタイマー・スチーム・テストラー・赤外線が OFF になっていることを確認してください。

設定項目

3項目の変更が可能。

設定変更ができるのは、以下の3項目です。

※ご購入時の設定は中音になっています。

●ウェルカムメロディー音量

起動をお知らせする音楽。

●タイマーメロディー音量

タイマー設定時間の経過を知らせる音楽。

●ブザー音量

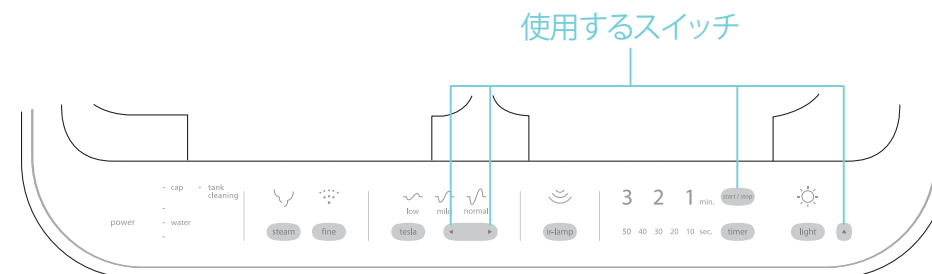
〈クリック音〉 スイッチを押したときに鳴る音。

〈エラー音〉 誤った操作をしたときに鳴る音。

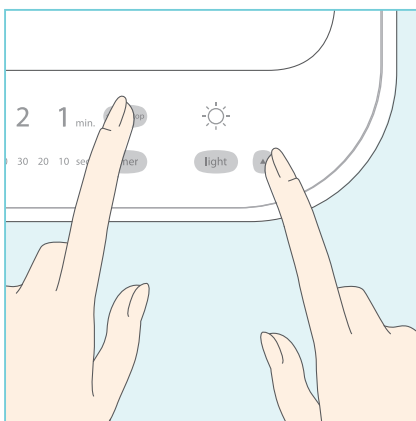
使用するスイッチ

3種類のスイッチを使用。

- 「start/stop」スイッチ
- 調光スイッチ「▲」
- 出力調整スイッチ「◀」「▶」

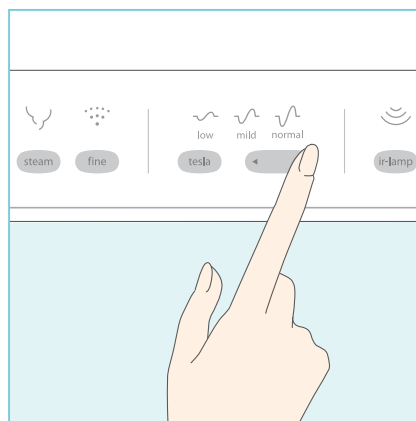


saqinabijou 設定変更



1 音量設定モードに入る。

「start/stop」を押しながら、調光スイッチ「▲」を押し、音量設定モードに入ります。

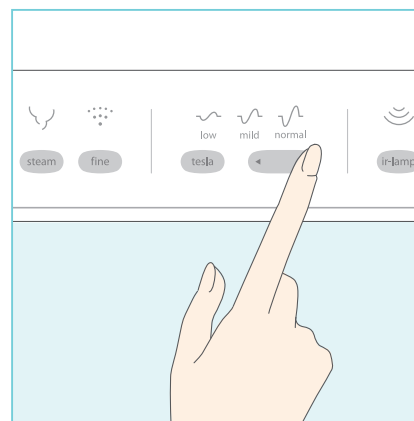


2 音源を選択する。

出力調整スイッチ「◀」「▶」で音源を選択し、調光スイッチ「▲」で決定します。

選択する音源は、タイマー表示ランプのsec.ランプ点灯により確認できます。

- 10sec. 全ての音 (一括調整)
- 20sec. ウェルカムメロディー
- 30sec. タイマーメロディー
- 40sec. ブザー音



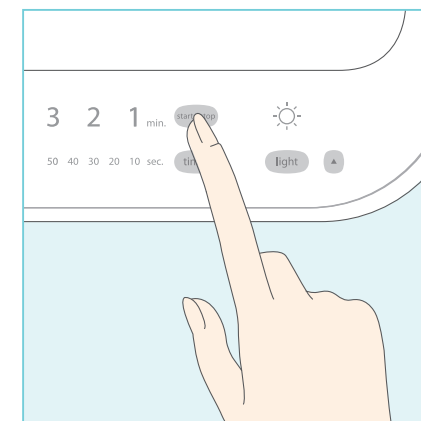
3 お好みの音量のスイッチを押す。

出力調整スイッチ「◀」「▶」でお好みの音量を選択し、調光スイッチ「▲」で決定します。

音量は、タイマー表示ランプのmin.ランプ点灯により確認できます。

- 1min. 小
- 2min. 中
- 3min. 大
- 無表示 無音 (アラーム警告音以外)

※機器の異常を知らせるアラーム警告音の音量は調整できません。



4 設定を決定する。

変更された音量でよければ、「start/stop」スイッチを押します。設定が決定され音量設定モードを終了します。